




き
どんどん木を伐るとどうなるの？
く
みんなの暮らしと森

監修：FSC[®] ジャパン 協力：WWF ジャパン 制作：王子ネピア

A photograph of a forest path. The path is made of dirt and fallen leaves, winding through a dense forest of tall, thin trees. The ground is covered with green grass and small plants. The trees have thick, textured bark. The lighting is bright, suggesting a sunny day, with dappled sunlight filtering through the canopy.

**森に行ったこと
ある？**



森には、



生き物がいっぱいいるね。

森には、

木が

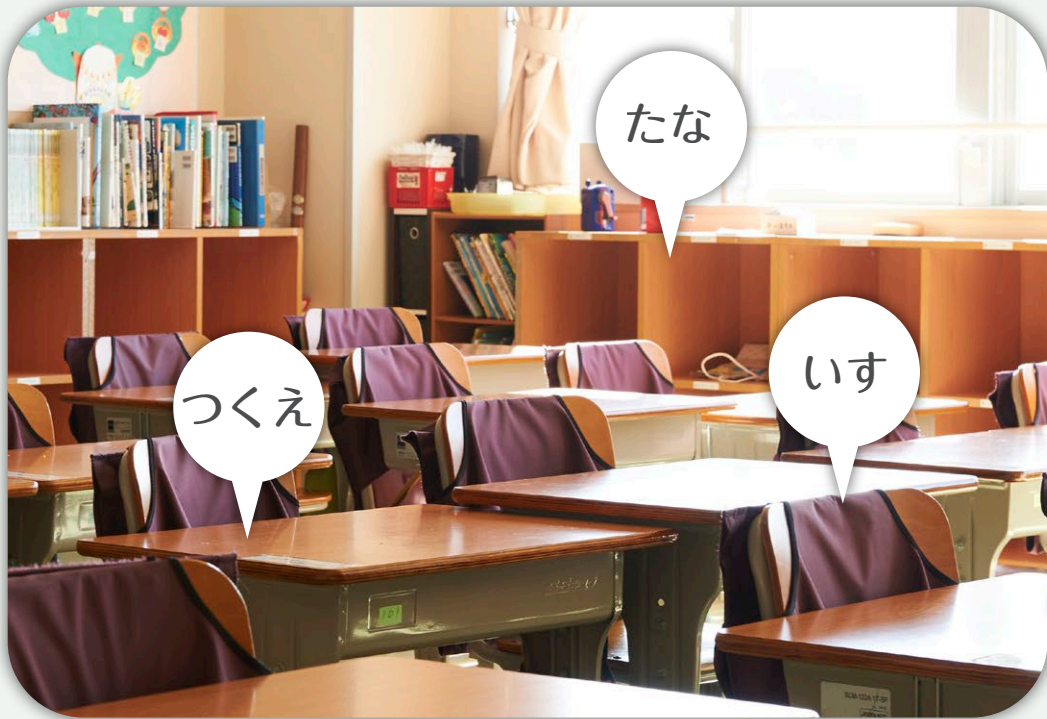
いっぱい

生えているね。

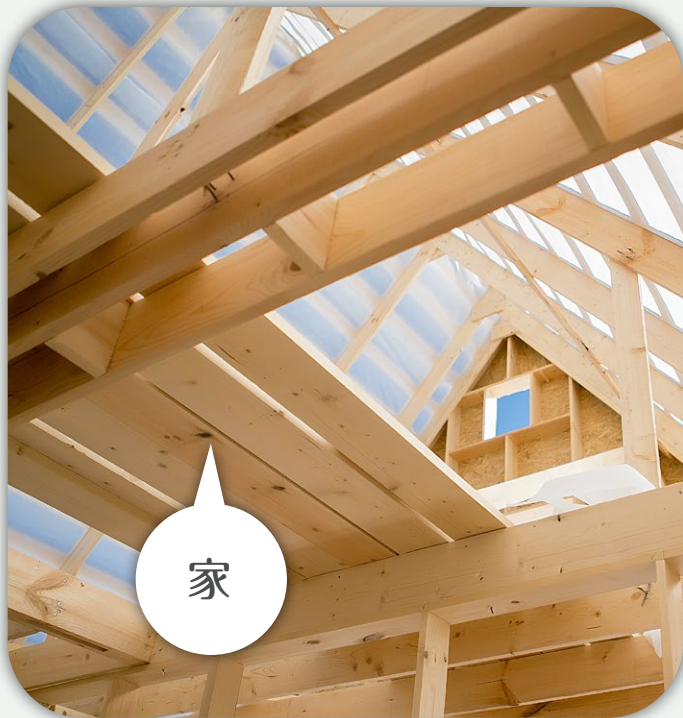
**人は木を使って、
いろいろな
ものをつくるよ。**



どんなものがあるかな？



ほかにもあるよ!





ティッシュ



本



ダンボール



かみようき
紙容器

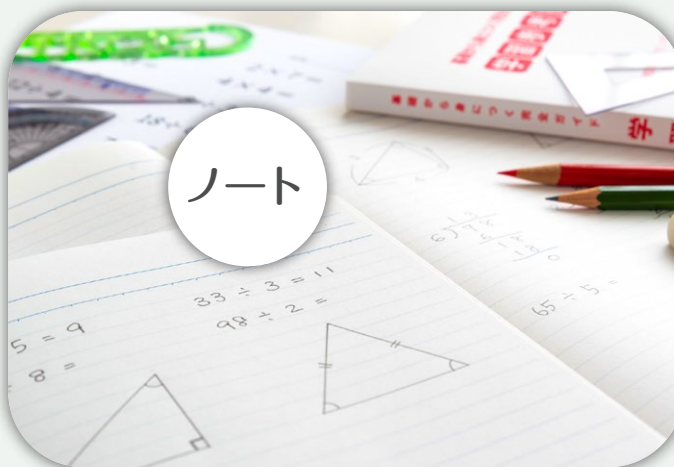
それは、
紙
だよ!



トイレ
ロール



ぎゅうにゅう
牛乳
パック



ノート



画用紙

木から紙ができるまでを見てみよう。

1



森から木を伐り出す

2



バラバラに小さくする



1

森から木を伐り出すき



2

バラバラに小さくする



3

チップを大きなおかまで
ぐつぐつと煮るに



4

パルプ

よご 汚れもとると
わた まっ白な綿のようになる

3

チップを大きなおかまで
ぐつぐつと煮る

4

よご
汚れもとると
わた
まっ白な綿のようになる

5



手作業での
「紙すき」の様子

パルプを水に溶かし
うすくのばして乾かす

木から
紙ができるまで、
わかったかな？



クイズ

わたし

私たちが1人あたりが
1年に使うトイレットロールの
長さはどれくらい？

富士山は
3,776m

約3,250m

※2019年 日本トイレ協会調べ

クイズ

わたし

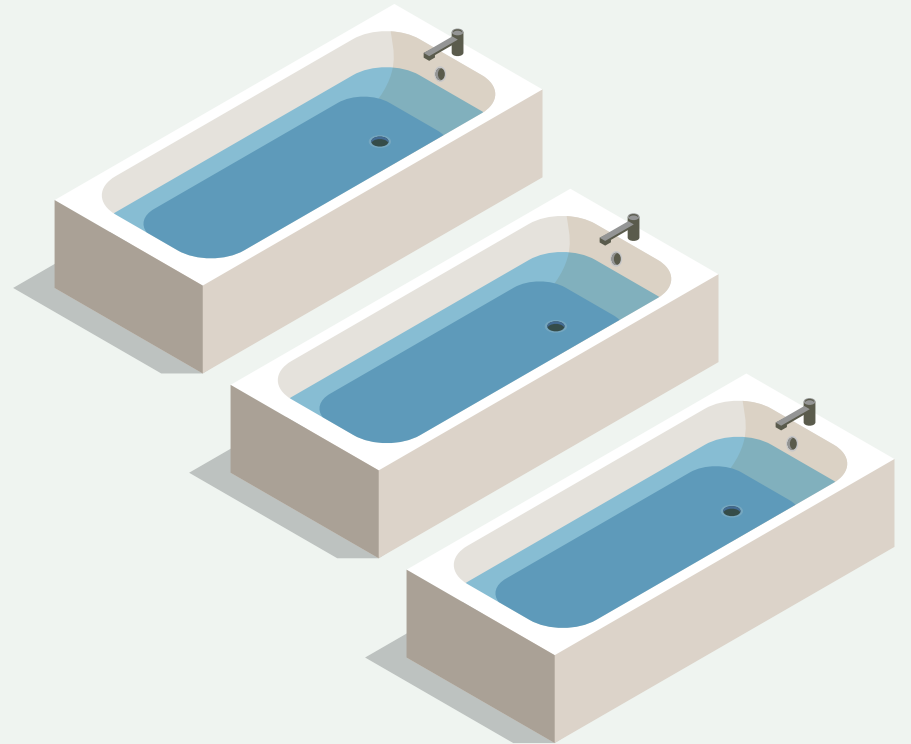
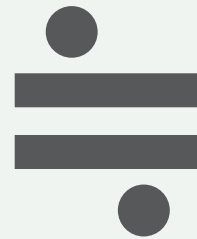
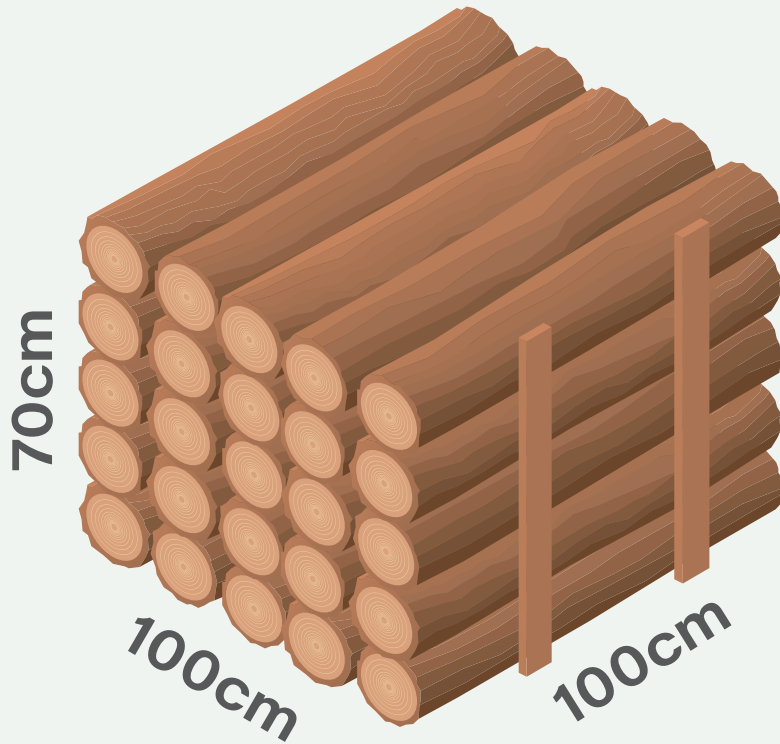
私たち1人あたりが
1年に使う木の量は
どれくらい？

りっぽうめーとる

約0.7m³

※2018年 林野庁調べ

お家のお風呂3杯分と同じくらい





**いろいろなものをつくるために、
人はたくさんのお木を使うね。**



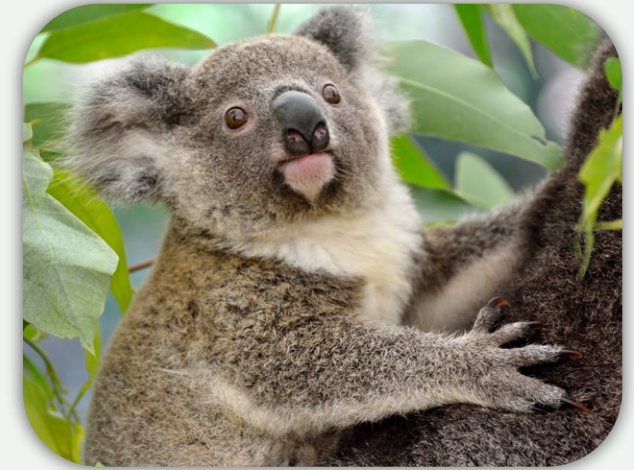
どんどん木を伐ると
森がなくなっちゃうね。



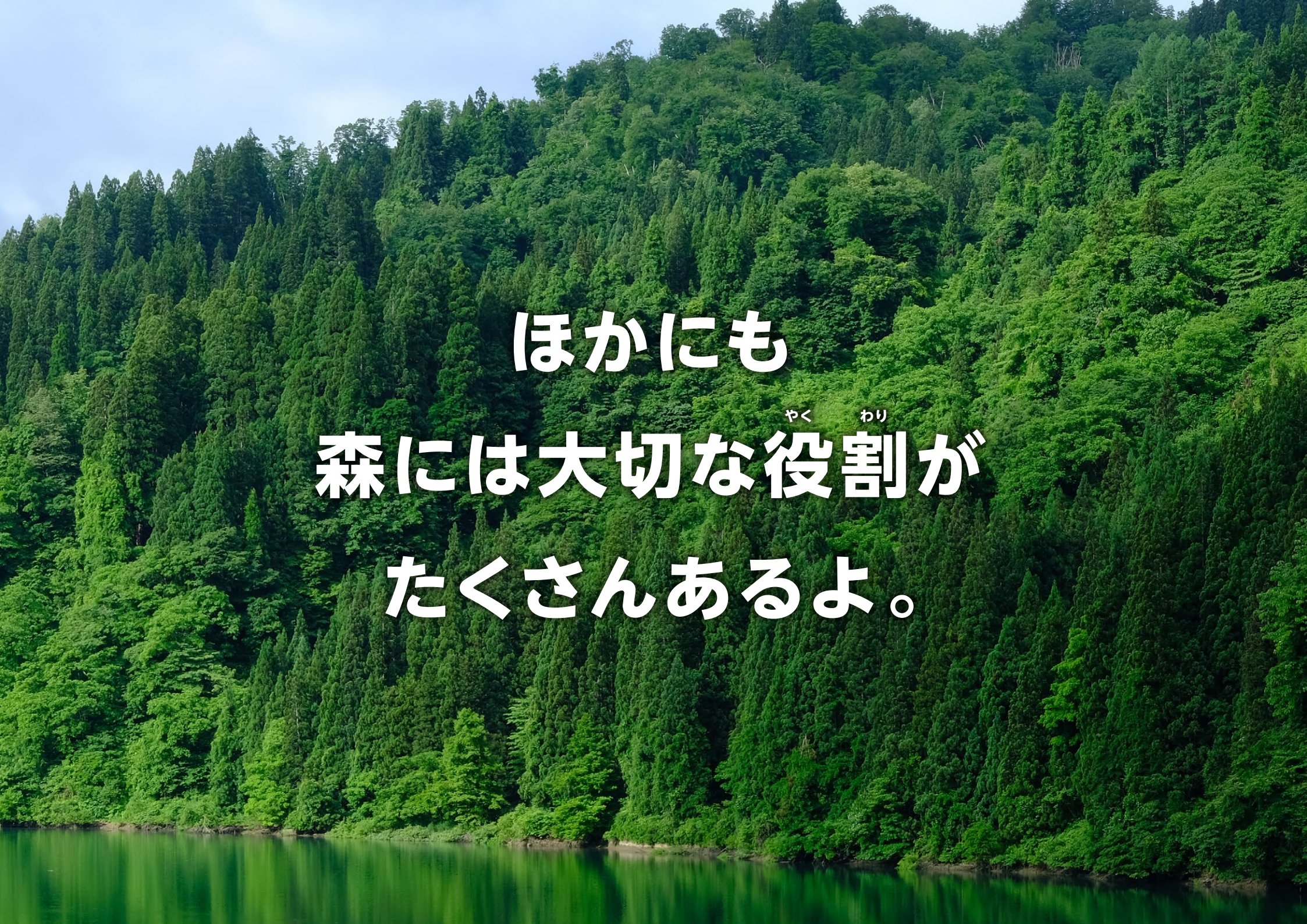
森がなくなると
どうなっちゃうだろう？




森がなくなると、
生き物や、



森と^{いっ}一緒^{しょ}に暮^くらしている
人たちがこまるね。



ほかにも
森には大切な役割が
たくさんあるよ。



**森は空気がきれいで
気持ちがいいね。**

**それは、
森が新鮮な空気を
つくってくれている
からなんだよ。**

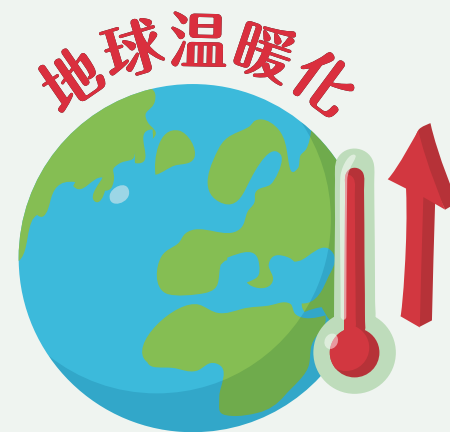


人が生活していると、
に さん か たん そ しー おー つー
「二酸化炭素 (CO₂)」
というものが出るよ。

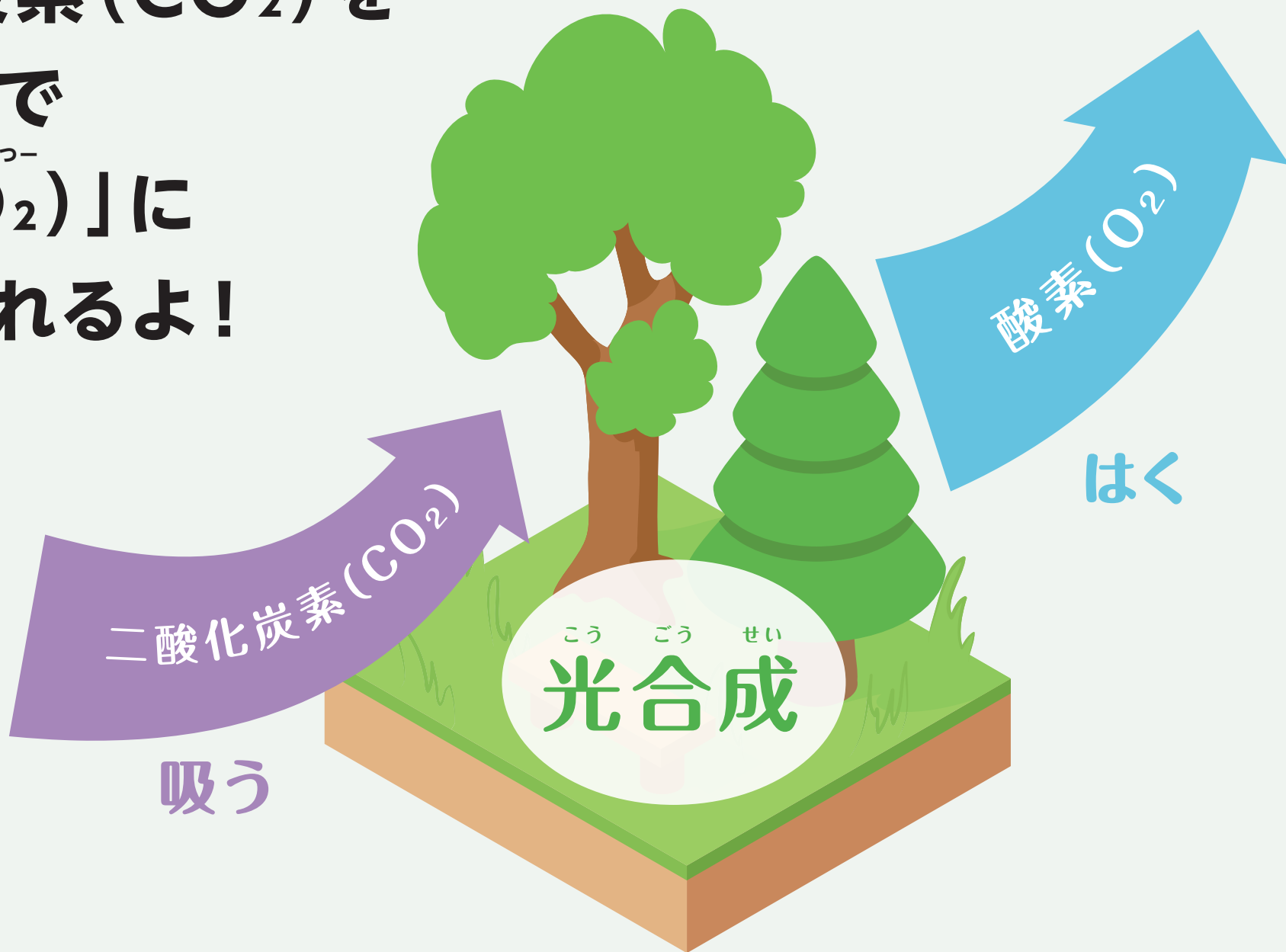
に さん か たん そ しー おー つー
**二酸化炭素 (CO₂) が
増えすぎると、**



**地球の温度が
どんどん
上がっちゃうんだ。**



森の木や植物は
に さん か たん そ しー おーつー
二酸化炭素 (CO₂) を
吸いこんで
さん そ おーつー
「酸素 (O₂)」に
変えてくれるよ!



だから、

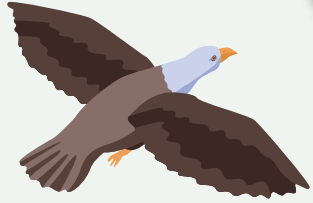
森には酸素 (O₂) がいっぱい！

きれいな空気が、
まちにも
運ばれてくるよ。



人や生き物の暮らしは、 森に守られているんだよ。

野生動物
などの
生息地



きこう
気候を
やわらげる

どしゃさいがい
土砂災害を
ふせ
防ぐ

さんそ
酸素を
つくる



もくざい
木材を
育てる

きれいな
水をつくる



でも、人が生活するためには、
木が^{ひつ}_{よう}必要だね。



どうすればいいと思う？



**自然の森を
出来るだけ残しながら、
伐^きった木はまた
植えて育てて、
森を守りながら、
木を使えばいいんだね。**



人の暮らしを支えてくれる森を
ずっと大切に
守っていかないといけないね。

**森がなくなること考えずに
どんどん木が伐^きられていることが、
世界中で問題になっているんだ。**





世界のみんなが
集まって、
森を守りながら
大切に使う
ルールをつくったよ。

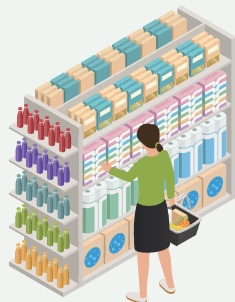
えふ えす しー
FSC[®] っていうんだ。

FSC® 制度 2つの約束

① 森を守って
木を育てること



そうした、
② 森を大切にした木材
だけを使うこと



えふ えす しー
FSC® の制度は、
森を守って
つくられた商品を
みんなに届ける
ためのものだよ。



きちんと
2つの^{やく}^{そく}約束を
守ってつくられた
商品には
^め^{じるし}目印をつける
ことにしたよ。

^{えふ}^{えす}^{しー}
FSC[®] のマークだよ。

えふ えす しー
FSC® のマーク、
みんなは見たことあるかな？





えふ えす しー

FSC® のマークは、

世界の自然や動物を守る団体

だぶりゅー だぶりゅー えふ

WWFのパンダのマークと

一緒についていることもあるよ。



森を守る紙を選ぼう!

森を守る

えふ えす しー

FSC® のマークを

おぼえてね!



© やなせ・F・T・N



さが
探してみると、
たくさん見つかるよ！
気づいてね。



みんなで

えふ えす しー

FSC[®] のマークがついた

商品を選んだら、

森が守られるよ。



いつまでも
きれいな地球で
いられるといいね。

みんなの力で
森を守ろうね。



ふりかえり

- 森の木がみんなの役に立っていること
- 紙も木からできていること
- 森の大切な役割やく わりのこと
(人や生き物の暮らしく、空気や水)
- 森を守りながら育てた木を使おうということ
- 森を守るルール えふ えす しー FSC[®] のこと
- えふ えす しー FSC[®] のマークは森を守る目印め じるしだということ

おしまい

監修：FSC[®] ジャパン

協力：WWFジャパン

制作：王子ネピア



やわらか  ハート
nepia

©1986 Panda symbol WWF ®"WWF" is a WWF Registered Trademark

WWFは、100カ国以上で活動している地球環境保全団体です。人と自然が調和して生きられる未来を築くことをめざして、地球上の生物多様性を守ることと、人の暮らしが自然環境や野生生物に与えている負荷を小さくすることを柱に活動を展開しています。森を守るFSC[®]の取り組みを応援しています。